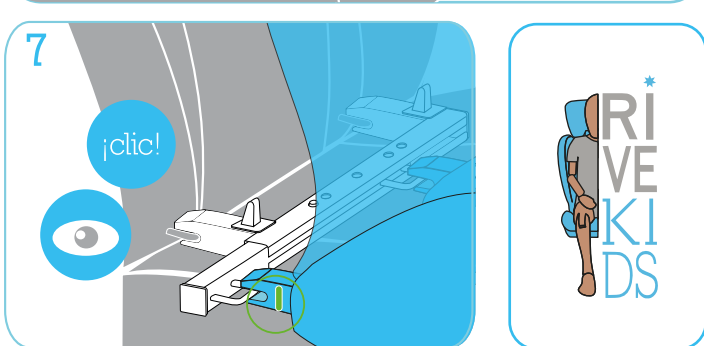
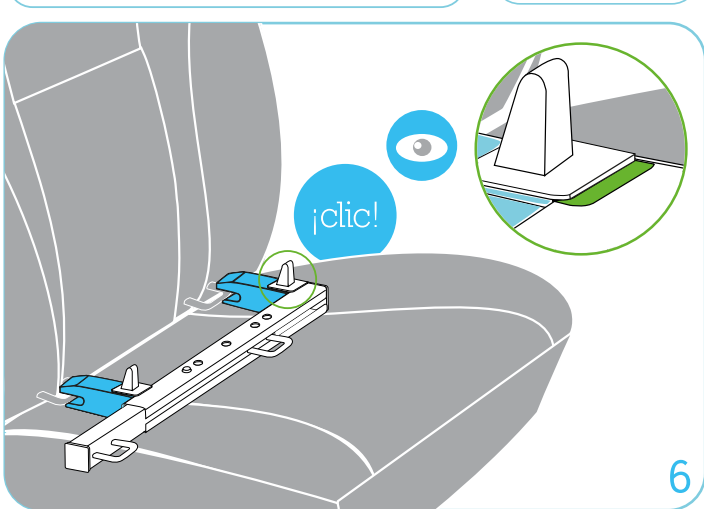
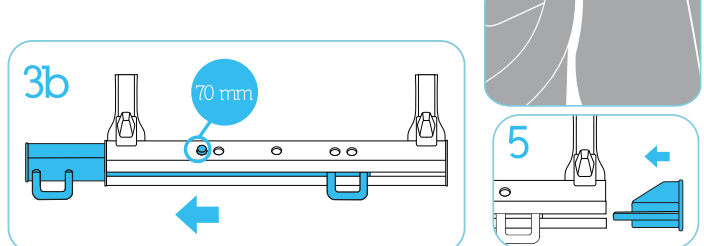
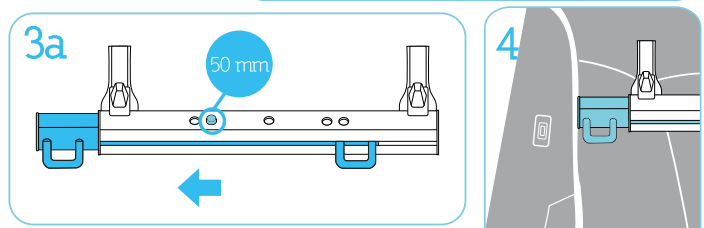
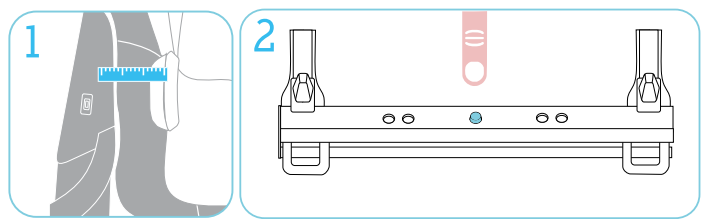


### 3 GUIDE D'INSTALLATION RAPIDE



Ces instructions contiennent des informations importantes sur votre dispositif RiveMove. Lisez-les attentivement pour prendre connaissance des informations suivantes:

1. CE QUE VOUS DEVEZ SAVOIR...
  2. ÉLÉMENTS
  3. GUIDE D'INSTALLATION RAPIDE
  4. AVANT D'UTILISER LE PRODUIT
  5. CONTRÔLE ET EXIGENCES
  6. UTILISATION DANS LE VÉHICULE
  7. CONSERVATION ET ÉLIMINATION
  8. INSTRUCTIONS DE SÉCURITÉ
  9. INSTALLATION
  10. DÉMONTAGE
- ANNEXE : COMPATIBILITÉS

Groupe II-III

RiveMove doit être installé sur le système ISOFIX du véhicule.

Les éléments de RiveMove peuvent être recyclés.



Pour toute question, n'hésitez pas à nous contacter.

RIVEKIDS TECHNOLOGY S.L.

C/ Monasterio de Yuste Nº 5A, Bajo 1  
47017 Valladolid (Espagne)

CONTACT  
Tél.: +34 983 514 762  
E-mail: [info@rivekids.com](mailto:info@rivekids.com)  
[www.rivekids.com](http://www.rivekids.com)



# RIVEMOVE

“Le vrai voyage est celui qui se termine comme il a commencé, avec joie et innocence”

Mode d'emploi

Produit semi-universel fabriqué en Espagne.



SECURITÉ

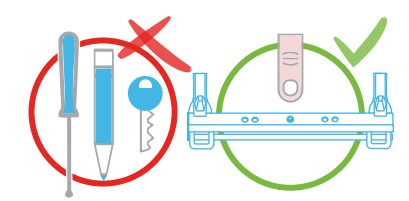


CONFORT

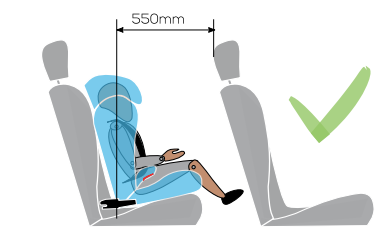


ENGAGEMENT

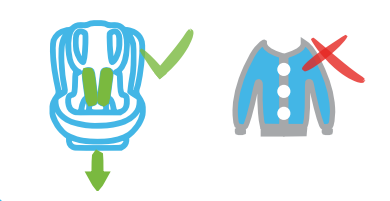
### 1 CE QUE VOUS DEVEZ SAVOIR...



Veillez à toujours presser le bouton de la barre de déplacement et de réglage (11) avec l'index. Ne jamais utiliser de stylo, tournevis ou autre objet.

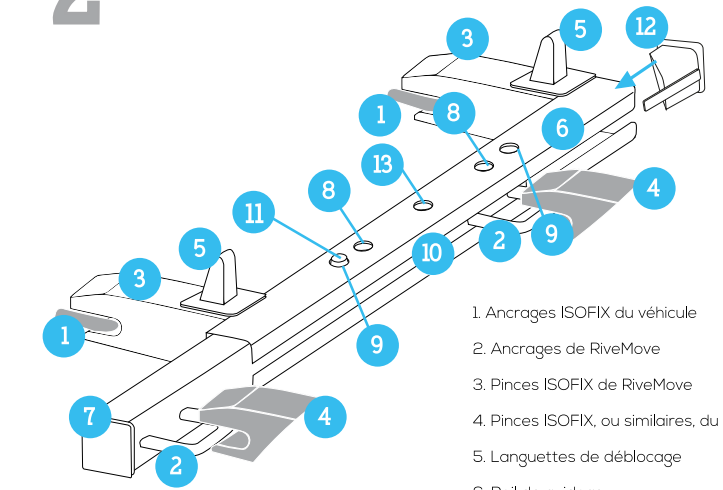


Il est recommandé d'augmenter au maximum cette distance, qui doit être d'au moins 550 mm.



Le harnais/ceinture de votre dispositif de retenue pour enfants (DRE) doit être tendu(e). Tirez fermement pour ne laisser aucun espace entre l'enfant et le harnais. Il est déconseillé d'utiliser un DRE avec un manteau.

### 2 ÉLÉMENTS



1. Ancrages ISOFIX du véhicule
2. Ancrages de RiveMove
3. Pincés ISOFIX de RiveMove
4. Pincés ISOFIX, ou similaires, du DRE
5. Languettes de déblocage
6. Rail de guidage
7. Barre coulissante
8. Orifice pour la position déplacée 50 mm
9. Orifice pour la position déplacée 70 mm
10. Rail de déplacement
11. Interrupteur/bouton de déplacement et de réglage
12. Protection rail de guidage
13. Orifice position normale

La boîte de RiveMove contient: ce manuel d'instructions, un ou deux produits RiveMove, une ou deux protections du rail (12) et un bordereau de contrôle de qualité. Celui-ci atteste du bon fonctionnement des dispositifs qui ont été vérifiés individuellement par le personnel de RiveKids Technology, ce qui explique la présence d'éventuelles imperfections mineures sur la couche décorative. Les étapes les plus importantes pour installer votre dispositif sont décrites sur les deux étiquettes présentes sur votre RiveMove.

[www.rivekids.com](http://www.rivekids.com)