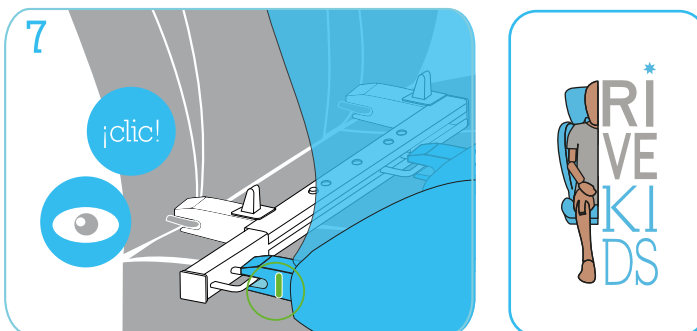
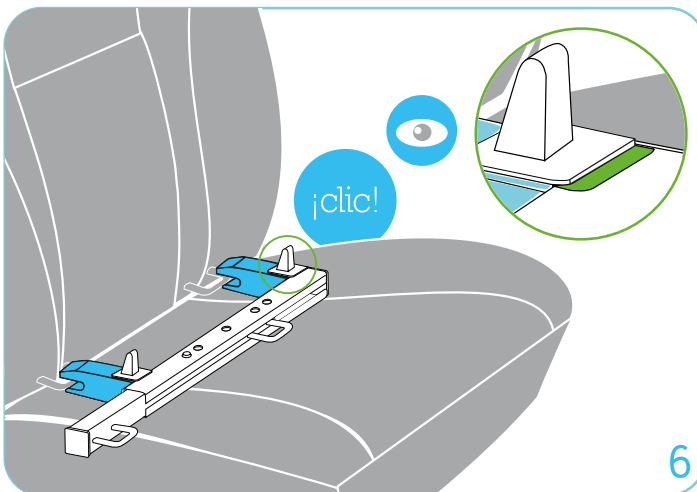
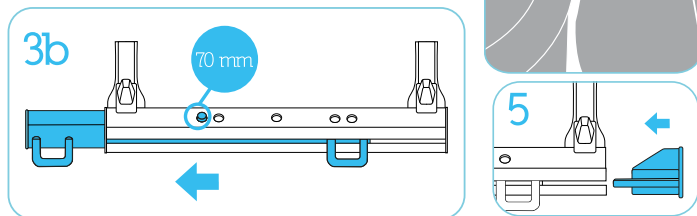
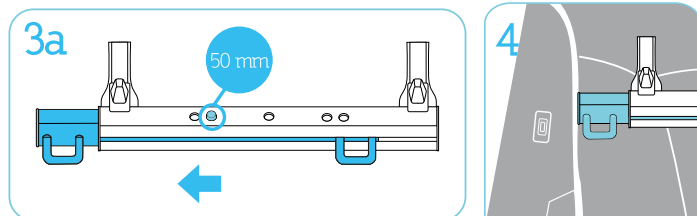
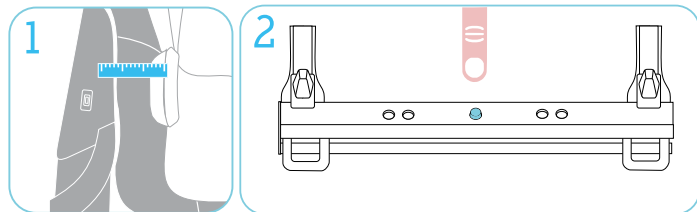


### 3 GUIDA RAPIDA DI INSTALLAZIONE



Le presenti istruzioni contengono delle informazioni importanti sul suo dispositivo RiveMove; la preghiamo di leggerle attentamente. Nelle stesse troverà:

1. DEVE SAPERE CHE...
  2. ELEMENTI
  3. GUIDA RAPIDA DI INSTALLAZIONE
  4. PRIMA DI UTILIZZARE IL PRODOTTO
  5. CONTROLLI E REQUISITI
  6. UTILIZZO ALL'INTERNO DEL VEICOLO
  7. CONSERVAZIONE E SMALTIMENTO
  8. ISTRUZIONI DI SICUREZZA
  9. INSTALLAZIONE
  10. SMONTAGGIO
- ALLEGATO: COMPATIBILITÀ

Gruppo II-III



RiveMove va installato nel ISOFIX del veicolo.



Gli elementi di RiveMove possono essere riciclati.



Per qualsiasi dubbio o chiarimento, non esiti a contattarci.

RIVEKIDS TECHNOLOGY S.L.

C/ Monasterio de Yuste Nº 5A, Bajo 1  
47017 Valladolid (Spagna)

CONTATTO

Tel.: +34 983 514 762  
E-mail: [info@rivekids.com](mailto:info@rivekids.com)  
[www.rivekids.com](http://www.rivekids.com)

RIVEKIDS  
TECHNOLOGY



# RIVEMOVE

“ Il vero viaggio è quello che si conclude com'è iniziato,  
con allegria ed innocenza ”

Istruzioni d'uso

Prodotto Semi-Universale fabbricato in Spagna.



SICUREZZA

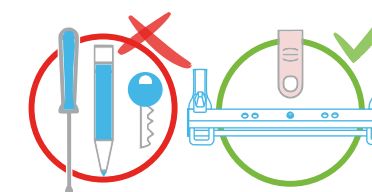


COMODITÀ

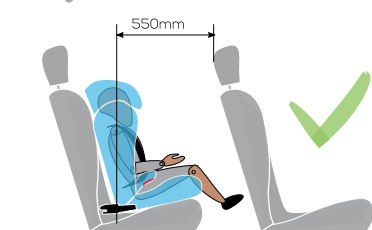


IMPEGNO

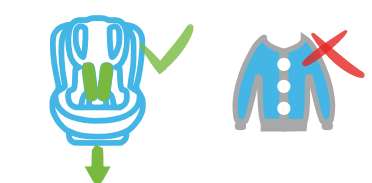
### 1 DEVE SAPERE CHE...



La barra di guida e regolazione (11) deve essere premuta sempre con il dito indice; in nessun caso utilizzare una penna, un cacciavite o qualsiasi altro oggetto per premere detta barra (11).

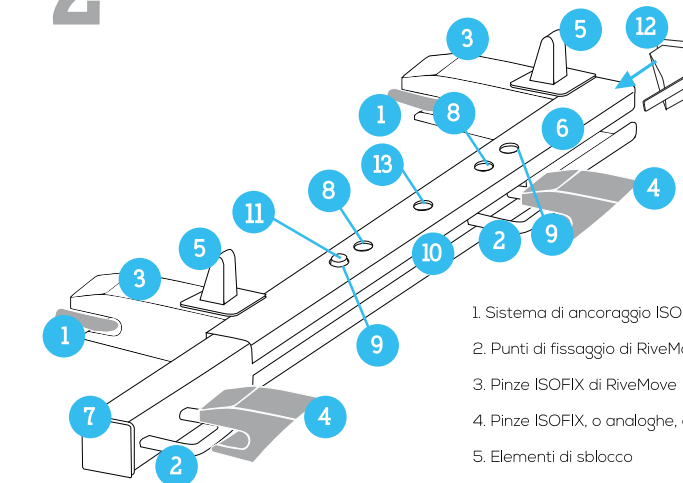


Si raccomanda di aumentare al massimo questa distanza, che deve essere di 550mm come minimo.



L'imbracatura/cintura del suo dispositivo di ritenuta per bambini (DRB) deve essere ben tesa. Tiri energicamente fino a quando lo spazio tra il/la bambino/a e l'imbracatura sia ridotto al minimo. Si sconsiglia l'uso di DRB con il cappotto.

### 2 ELEMENTI



1. Sistema di ancoraggio ISOFIX del veicolo
2. Punti di fissaggio di RiveMove
3. Pinze ISOFIX di RiveMove
4. Pinze ISOFIX, o analoghe, del DRB
5. Elementi di sblocco
6. Guida
7. Barra scorrevole
8. Foro per posizione spostata 50mm
9. Foro per posizione spostata 70mm
10. Rotaia di spostamento
11. Interruttore/Elemento di spostamento e regolazione
12. Protettore guida
13. Foro posizione normale

Nella confezione di RiveMove troverà: il presente manuale d'uso, uno o due unità di RiveMove, uno o due protettori della guida (12) e un modulo del controllo di qualità. Quest'ultimo attesta il corretto funzionamento dei dispositivi, i quali sono stati testati individualmente dal personale di RiveKids Technology, ragion per cui possono presentare delle piccole imperfezioni sullo strato decorativo.

Il suo RiveMove è dotato di due etichette adesive sulle quali vengono riportati i passi più importanti da seguire per una corretta installazione.

[www.rivekids.com](http://www.rivekids.com)